

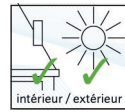


# Bandes réajustables

Les bandes auto-agrippantes représentent une alternative intelligente aux méthodes de fixation traditionnelles. Elles se fixent sans effort et offrent une adhérence parfaite. Pratiques, elles sont réutilisables à volonté.

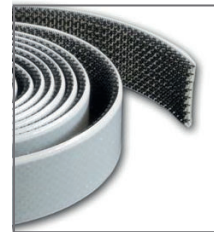


**GRIP PHEM**  
Bande auto-agrippante non adhésive

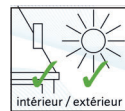


Fixation temporaire ou permanente pour installations d'équipement, maintenance, réparations et réhabilitation.

Surface micro-structurée interagit avec la plupart des textiles tissés.  
Offre la possibilité universelle d'assembler des objets légers de manière ferme mais en même temps séparable à tout moment.  
Rouleau 10 m x 16 mm



**CLIPHEM**  
Bande de fixation à clip - Réajustable - Fortes sollicitations



Fixation temporaire ou permanente d'objets légers ou lourds nécessitant un démontage facile (panneaux, équipements ...).  
5 fois plus résistant que les systèmes VELCRO. Peut être assemblé et désassemblé autant de fois que nécessaire.

Multi-matériaux lisses (métaux, verre, bois, plastiques y compris "Low surface energy" <sup>2</sup>).  
Système de fixation sur le principe de "têtes de champignon" imbriquées qui permettent une forte connexion lorsqu'elles sont "pressées" ensemble.  
Rouleau 1 m x 25 mm

## Sécuriser

**NOUVEAUTÉ**

Sécuriser les lieux de travail fait partie des obligations de chaque entreprise. Loin d'être des accessoires, les surfaces anti-dérapantes sont indispensables dans vos espaces intérieurs comme extérieurs.



**COLPHEM SAFETY GRIP**  
Ruban adhésif anti-dérapant.  
Haute adhérence.



**COLPHEM SAFETY GRIP**  
Ruban adhésif anti-dérapant.  
Haute adhérence.



**COLPHEM AQUA GRIP**  
Ruban adhésif anti-dérapant transparent.  
Environnements humides.



Naturellement innovant

# GAMME ADHÉSIFS



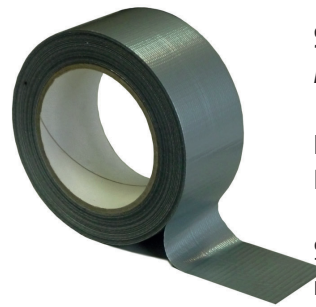
MASQUER - PROTÉGER - FIXER - RÉPARER  
ÉTANCHÉIFIER - SÉCURISER **NOUVEAUTÉ**



Sté PHEM - 21, allée Louis Bréguet 93420 VILLEPINTE - Tél. : 01.49.63.44.55 - Fax : 01.49.63.06.56  
Internet : www.phem.fr - Courriel : contact@phem.fr - Siret : 442 275 780 000 25

# Fixer - Réparer

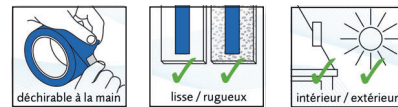
Les rubans armés ou toilés sont solides, déchirables à la main et adaptés aux installations exigeantes. Ils adhèrent bien aux surfaces, lisses ou rugueuses.



**SCOTPHEM**  
Adhésif armé polyvalent - fixation forte

Désamiantage - Industrie du verre - Bâtiment et construction - Chauffagistes - Artisans  
Intérieur - extérieur. Tack élevé<sup>1</sup> - Haute résistance

S'utilise surtout pour le renforcement d'emballages, le cerclage haute résistance, le bottelage, mais aussi pour réparer des voiles de bateau.  
Rouleau 50 m x 48 mm



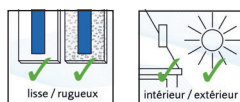
Les rubans adhésifs double face offrent une adhérence rapide et une facilité de mise en place. Selon leur degré d'adhésivité et résistance, ils fixent durablement bois, métal ou PVC. Invisibles, ils conservent leur forme et propriétés même à très haute température, résistent à l'arrachement.



**COLPHEM DF TOILE**  
Adhésif double-face armé - Fixation extrême

Montage sans-clous ni vis : plinthes, panneaux ...  
Multi-matériaux : lisses ou rugueux. Plastiques "Low surface energy"<sup>2</sup>  
Intérieur - extérieur. Adhérence immédiate.

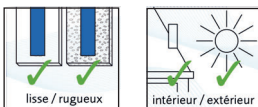
La couche adhésive permet une adaptation parfaite sur les surfaces rugueuses ou lisses.  
Utilisé pour fixer des objets lourds.  
Rouleau 10 m x 19 mm



**COLPHEM DF MOUSSE**  
Adhésif double-face - Fixation permanente

Montage facile et permanent des charges légères  
Multi-matériaux : lisses ou rugueux. Plastiques "Low surface energy"<sup>2</sup>  
Intérieur - extérieur. Adhérence immédiate.

Épais et souple, il s'adapte parfaitement aux surfaces rugueuses ou inégales. Pratique pour fixer des miroirs, des affiches et des profilés extrudés ...  
Rouleau 10 m x 19 mm



**Tack<sup>1</sup>** : Le tack est élevé lorsqu'une adhérence particulièrement solide est produite entre l'adhésif et la surface avec une pression minimale et un temps de contact extrêmement court.

**Plastiques "Low surface energy"<sup>2</sup>** :

- PP (Polypropylène) utilisé dans les pièces automobiles, tuyauteries ...
- PE (Polyéthylène) utilisé pour les cuves de stockage, les réservoirs ...
- Polystyrène utilisé dans la construction, isolation thermique, emballages alimentaires ...
- ABS (Acrylonitrile butadiène styrène) thermoplastique utilisé pour les panneaux électroniques (moniteurs, imprimantes, claviers), les tuyaux ...

- EVA (Caoutchouc poreux) utilisé pour différents types d'isolation ...
- PC (Polycarbonate) utilisé pour les fenêtres blindées ...
- PMMA (Plexiglas)

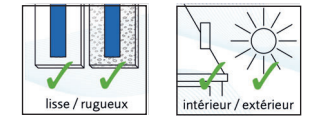
# Étanchéifier



**COLPHEM ULTRA**  
Adhésif d'étanchéité permanente - Fixation extrême

Bâtiment et construction - Chauffagistes - Artisans  
Résiste aux UV et aux intempéries. Peut être peint.  
Intérieur - extérieur. Tack élevé<sup>1</sup>

Un pouvoir d'adhésion élevé. Adhère dès la mise en contact pour une fixation immédiate sans temps de séchage ni suintement.  
Rouleau 5 m x 38 mm



**VULCAPHEM**  
Réparation auto-vulcanisante non-adhésive

Electricité - Automobile - Plomberie - Marine -  
Dépannage d'urgence.

Ruban auto-vulcanisant, formant une masse homogène après son application sans besoin de chaleur ou de pression.  
Convient à l'isolation de câblages électriques et à l'imperméabilisation des tuyaux aussi bien pour les réparations définitives que temporaires.  
Rouleau 10 m x 25 mm



# Masquer - Protéger

Les adhésifs de masquage protègent les surfaces lors de travaux de peinture ou de décoration. Ils permettent également de délimiter nettement les contours. Ils se déchirent à la main sans laisser de traces ni abîmer le support lorsqu'on les retire.



**MASKPHEM**  
Adhésif plastifié de masquage et protection

Construction - Bâtiment - Plâtrage - Peinture  
Intérieur - extérieur.

Adhésif de masquage repositionnable toutes surfaces, idéal pour des contours d'une extrême précision.  
Peut être retiré sans laisser de traces.  
Rouleau 33 m x 48 mm

