



NANO[®]
LUBRICANT

PÂTE ANTIGRIPPANTE BLANCHE WATER PROOF

LUBRIFIANTE, ANTI USURE et ANTI CORROSION

DEFINITION

Pâte propre de montage en aérosol, d'assemblage et de traitement de surfaces élaborée pour répondre aux problèmes rencontrés dans la majorité des entreprises.

Protège contre la corrosion, le grippage et l'usure dus aux micromouvements et aux intempéries.

Tient à hautes températures et permet le démontage très facile.

BENEFICES

- Très adhérente, ne coule pas.
- Permet une lubrification efficace en couche très mince.
- Propriétés renforcées en pouvoir anticorrosion,
- Evite l'usure,
- Possibilité de travail sous atmosphère humide et en immersion.
- Propre, conforme pour une utilisation en industrie alimentaire.

DOMAINES D'APPLICATION

- Facilite le montage et le démontage des ensembles mécaniques,
 - Idéale pour des utilisations en extérieur et soumises aux intempéries.
- Cette pâte ne s'utilise qu'en statique ou pour des mouvements très lents, notamment sur les assemblages devant être démontés sans difficultés,
- Evite de galling, pitting et fretting corrosion.
 - Assemblage, montage des essieux dans le ferroviaire.
 - Lubrification des aiguillages, des vérins, des axes de mélangeurs, ...
 - Lubrification, assemblage, montage dans les industries alimentaires et pharmaceutiques.

CARACTERISTIQUES

Couleur	blanche
Nature des charges	NANOLUBRICANT [®]
Domaine de température	-60 à +200°C
4 billes	800 kg
Usure	< 0,4 mm

ORAPI® ne peut avoir connaissance de toutes les applications dans lesquelles sont utilisés ses produits et des conditions de leur emploi. ORAPI® n'assume aucune responsabilité quant à la convenance de ses produits pour une utilisation donnée ou dans un but particulier. Les informations ne doivent en aucun cas se substituer aux essais préliminaires qu'il est indispensable d'effectuer pour vérifier l'adéquation du produit à chaque cas déterminé.

NANOLUBRICANT[®] : la technologie au service de la performance. Augmente la durée de lubrification et la résistance à la charge. Réduit l'usure, la consommation d'énergie et les frottements. Evite le faux effet Brinell, les risques de soudage et tous les types de corrosion par effet REHBINDER.

FT 2040 / Indice 01 – 02/02/2012

MODE D'EMPLOI

Nettoyer préalablement les parties à enduire.
Appliquer avant montage en couches minces sur les parties à traiter.

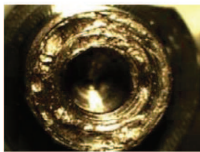
STOCKAGE

Pas de condition particulière de stockage requise.

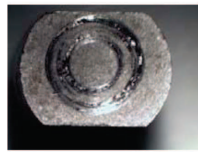
EMBALLAGES

Aérosol 650 ml

réf. AE115 et AE115C

PREUVE PAR L'ESSAI**RESULTATS BRIDGMAN
ECHELLE DE PERFORMANCE GRIPPAGE**

Pâte au cuivre standard.
Arrachement du métal
très visible = GALLING




Pâte au graphite.
Usure du métal.



Pâte NANOLUBRICANT 2040.
Métal poli.

HOMOLOGATION

- ALIMENTAIRE  InS Registered INS H1 1795815

ORAPI® ne peut avoir connaissance de toutes les applications dans lesquelles sont utilisés ses produits et des conditions de leur emploi. ORAPI® n'assume aucune responsabilité quant à la convenance de ses produits pour une utilisation donnée ou dans un but particulier. Les informations ne doivent en aucun cas se substituer aux essais préliminaires qu'il est indispensable d'effectuer pour vérifier l'adéquation du produit à chaque cas déterminé.

NANOLUBRICANT® : la technologie au service de la performance. Augmente la durée de lubrification et la résistance à la charge. Réduit l'usure, la consommation d'énergie et les frottements. Evite le faux effet Brinell, les risques de soudage et tous les types de corrosion par effet REHBINDER.

FT 2040 / Indice 01 – 02/02/2012

2/2



Distributeur - CHIMINVEST - ORAPI - 21 Allée Louis Breguet BP39 - 93421 Villepinte Cedex
Tél. +33 (0)1 49 63 44 55 - Fax +33 (0)1 49 63 06 56 - www.phem.fr

